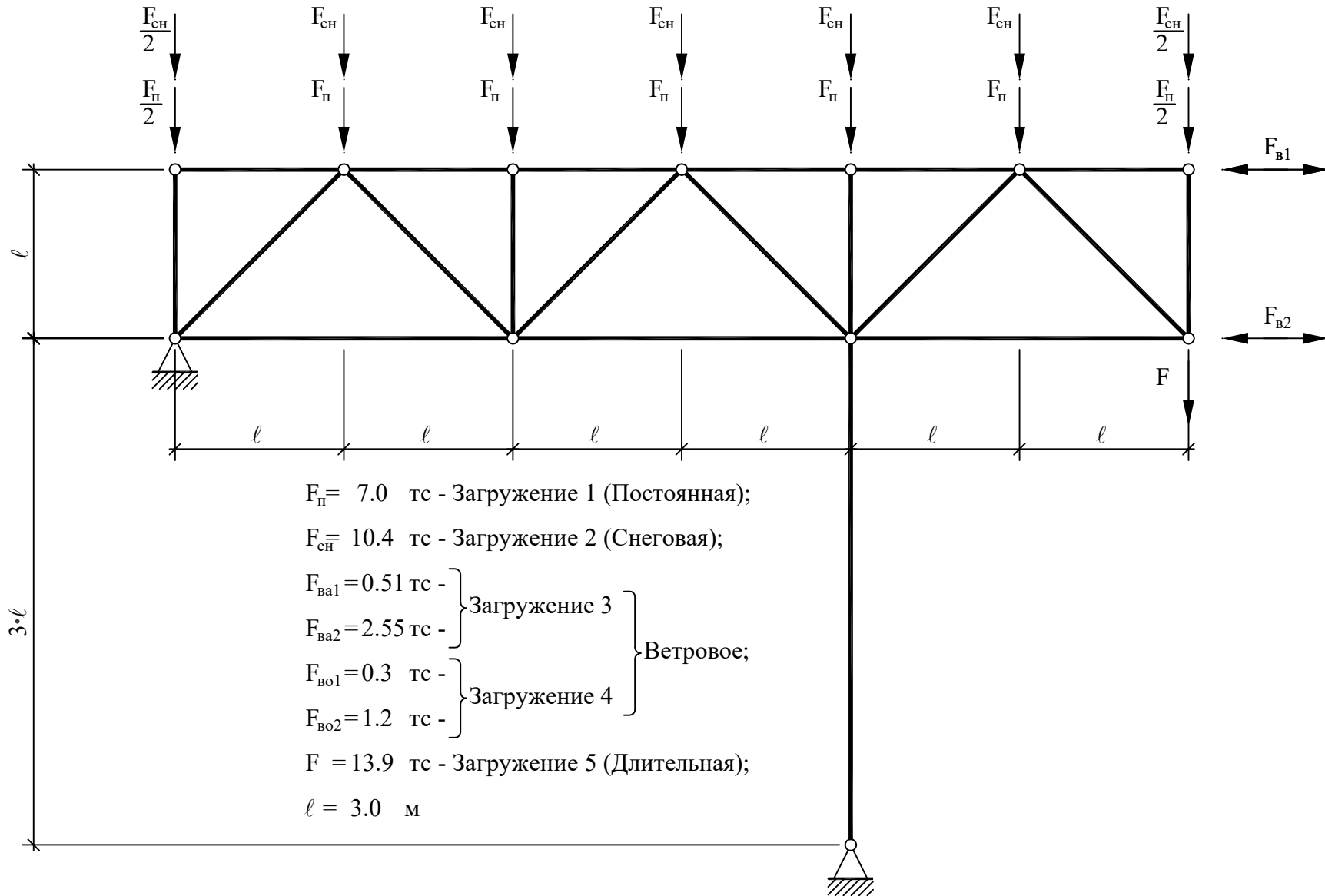
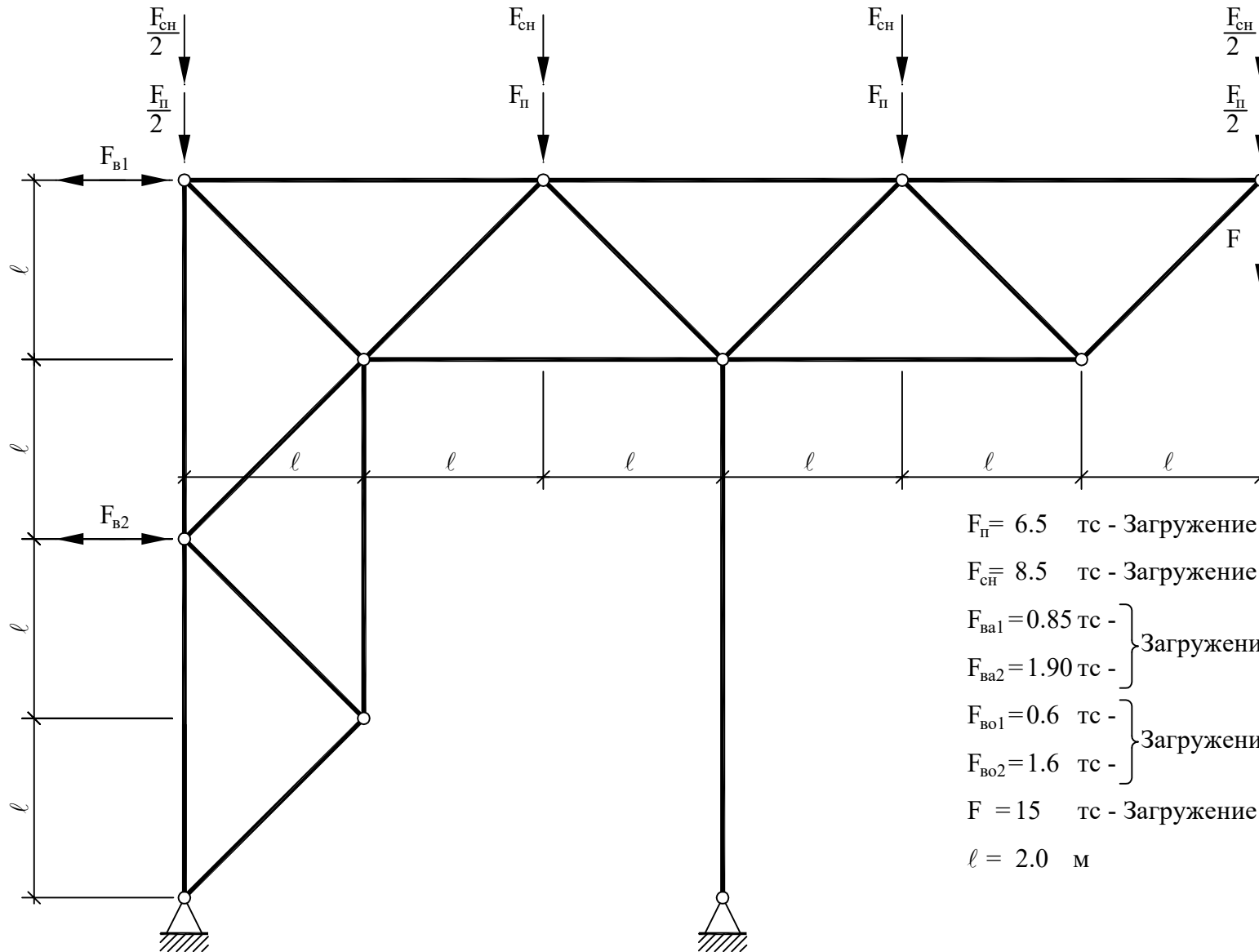


БИЛЕТ № 1



БИЛЕТ № 2



$F_{П} = 6.5$  тс - Загрузка 1 (Постоянная);

$F_{СН} = 8.5$  тс - Загрузка 2 (Снеговая);

$F_{ва1} = 0.85$  тс -

$F_{ва2} = 1.90$  тс -

$F_{во1} = 0.6$  тс -

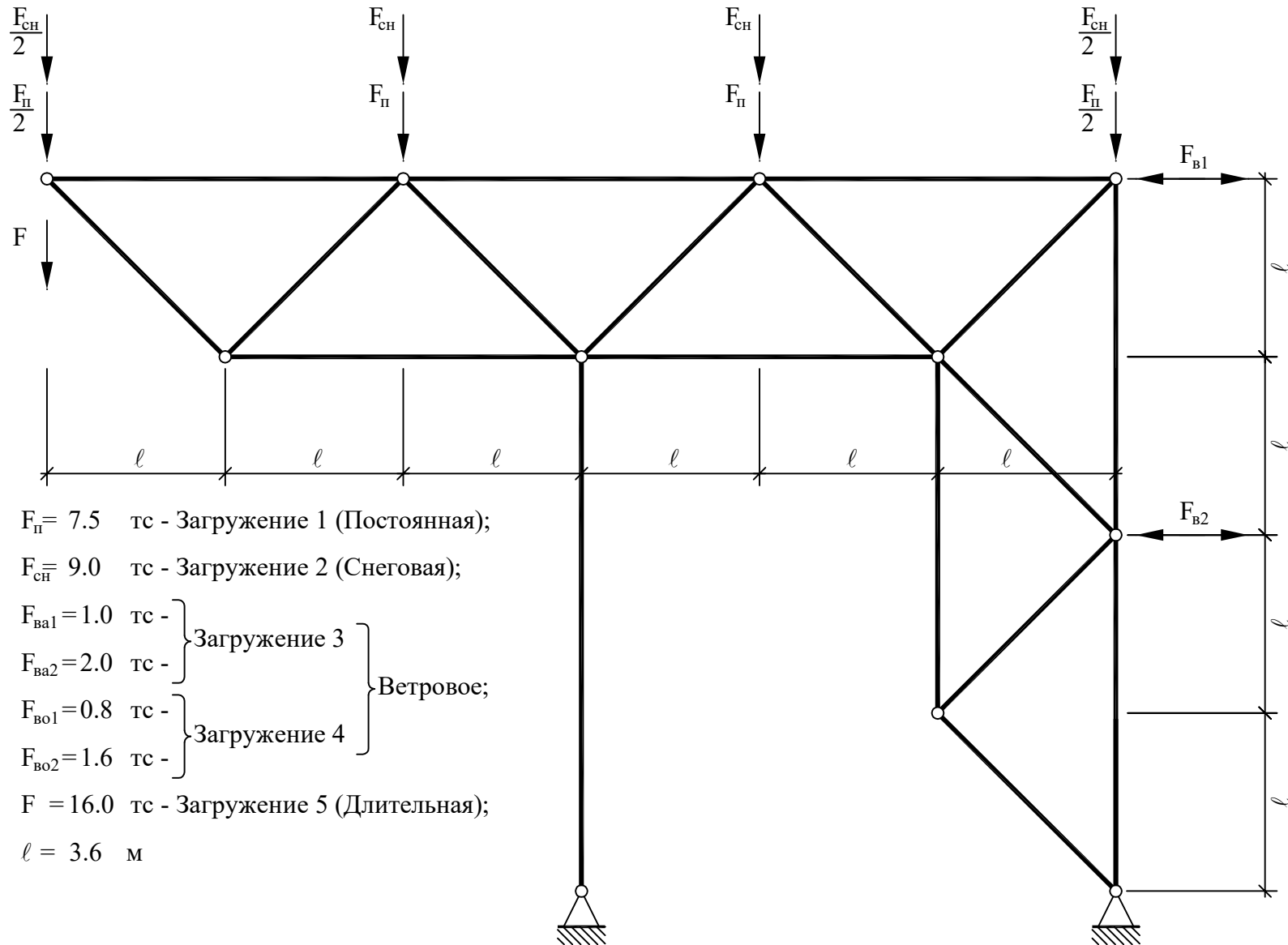
$F_{во2} = 1.6$  тс -

$F = 15$  тс - Загрузка 5 (Длительная);

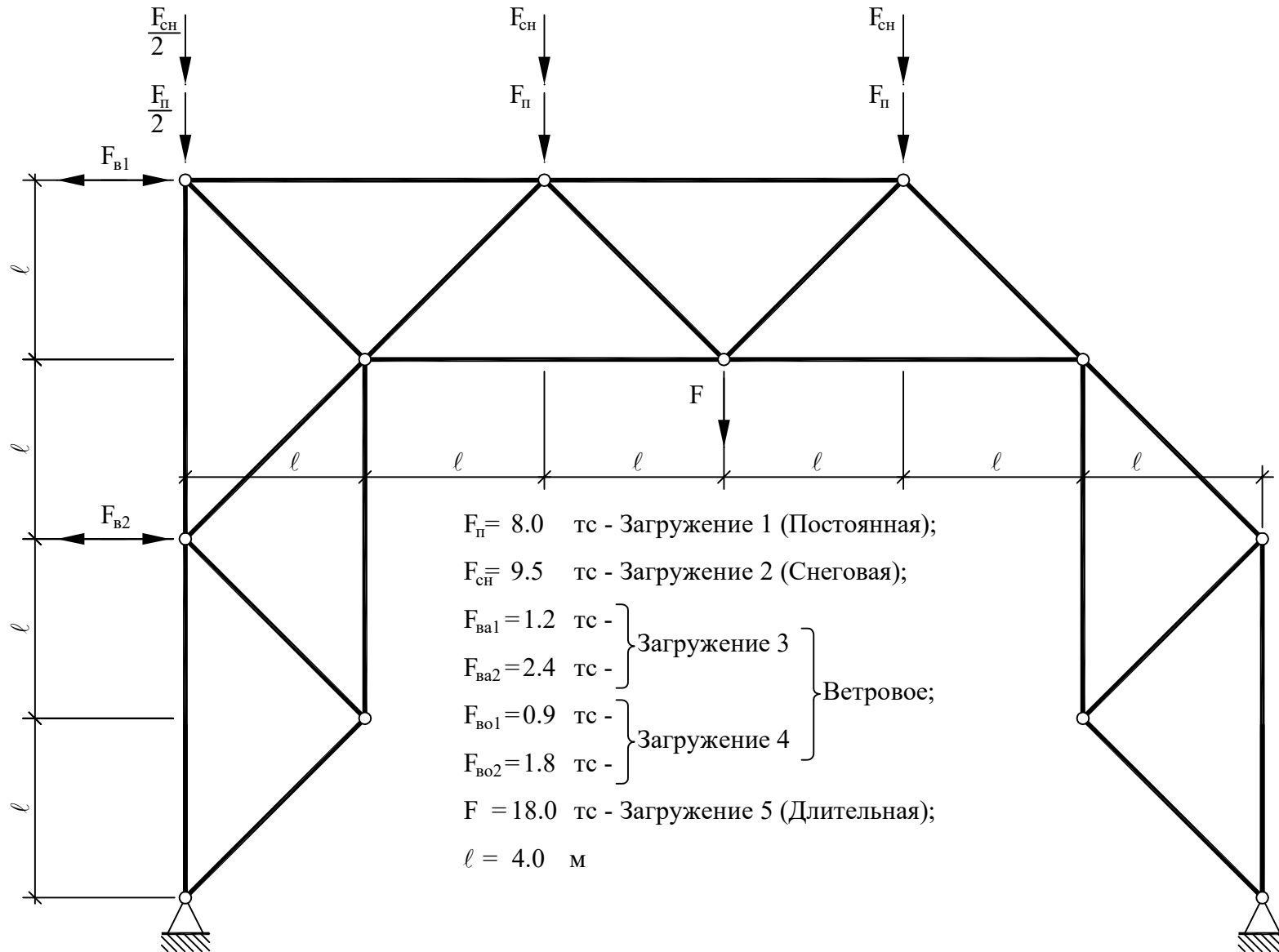
$l = 2.0$  м

} Загрузка 3  
 } Загрузка 4  
 } Ветровое;

БИЛЕТ № 3

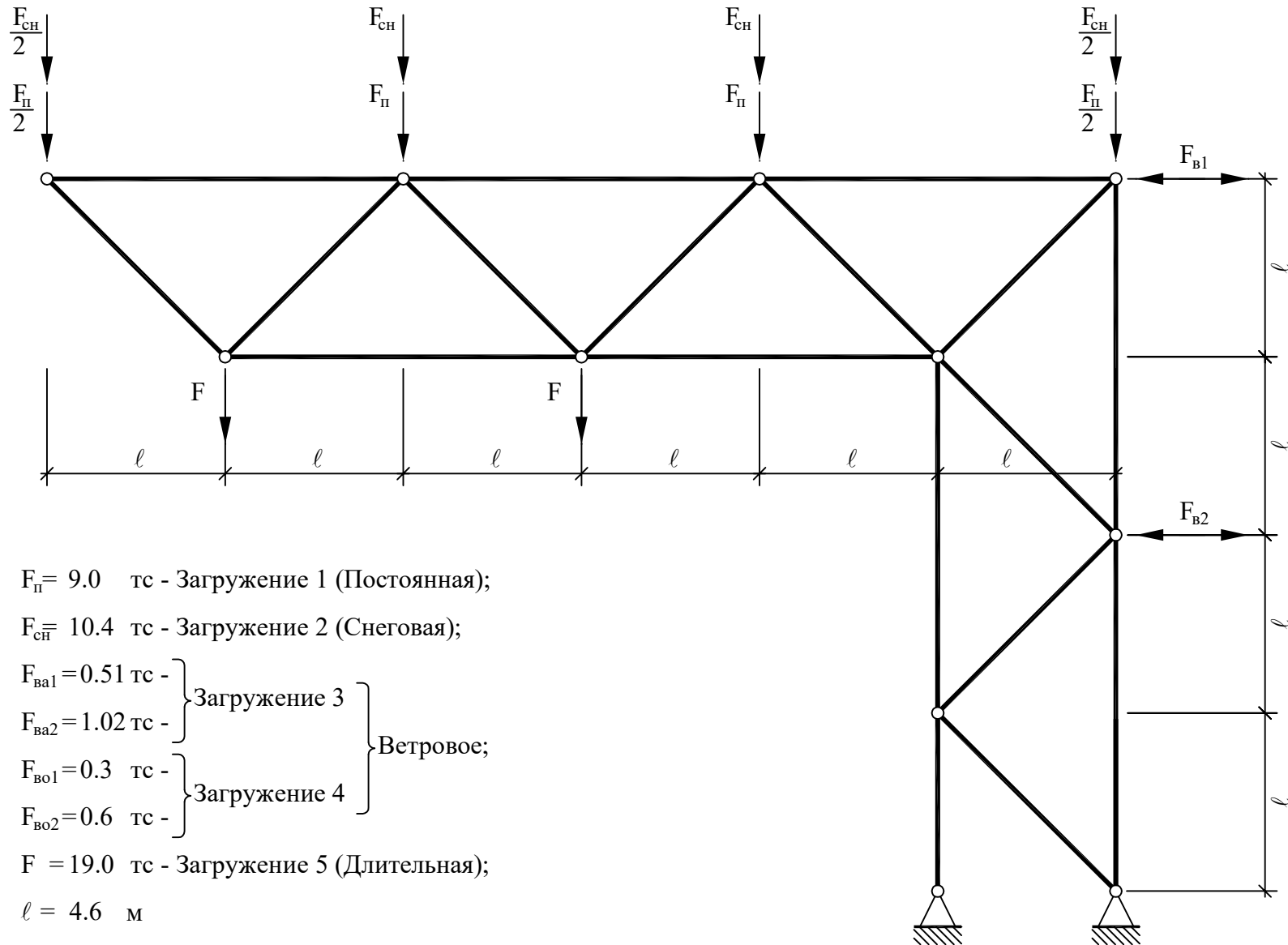


БИЛЕТ № 4

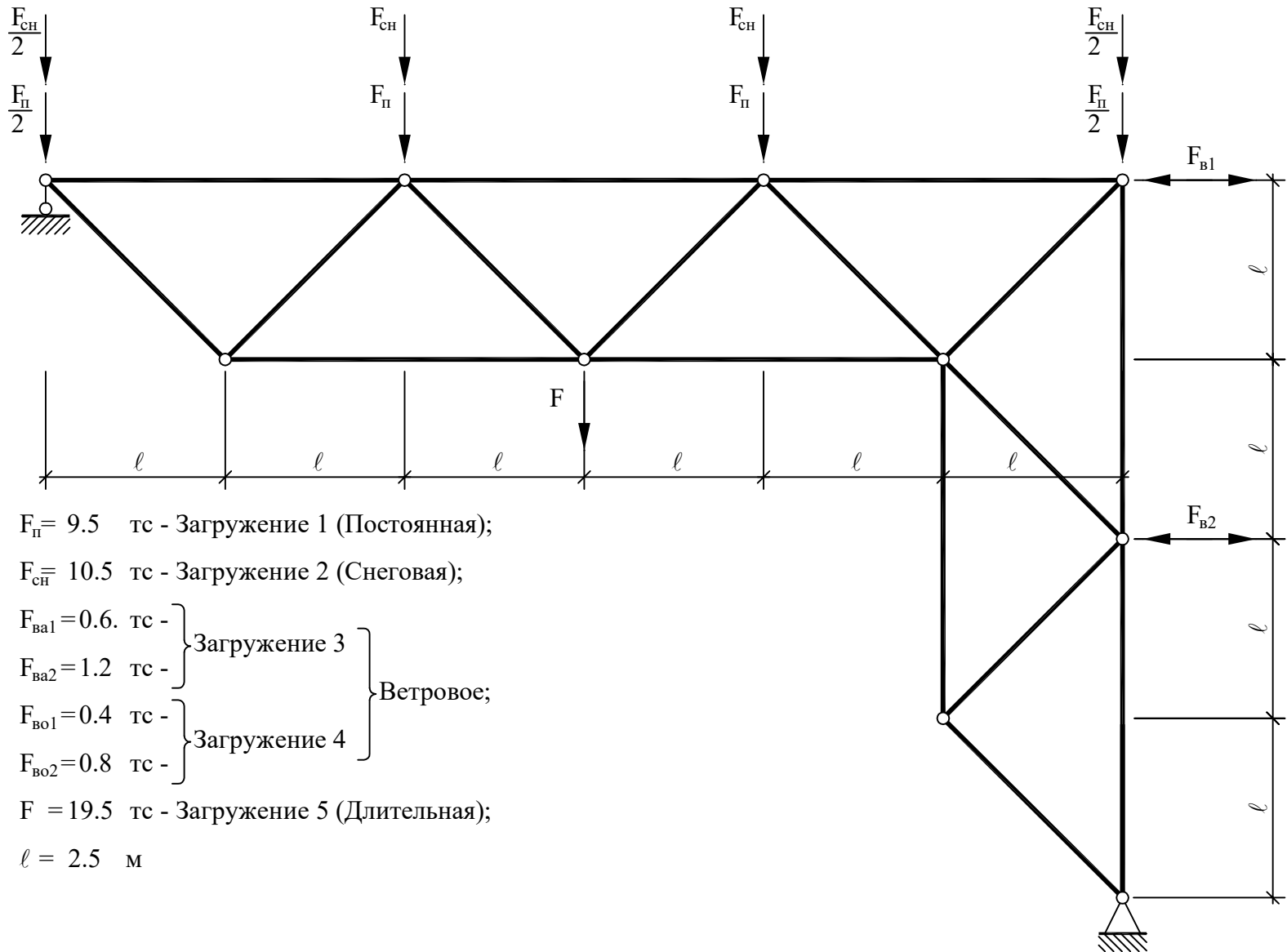




БИЛЕТ № 6



БИЛЕТ № 7



БИЛЕТ № 8

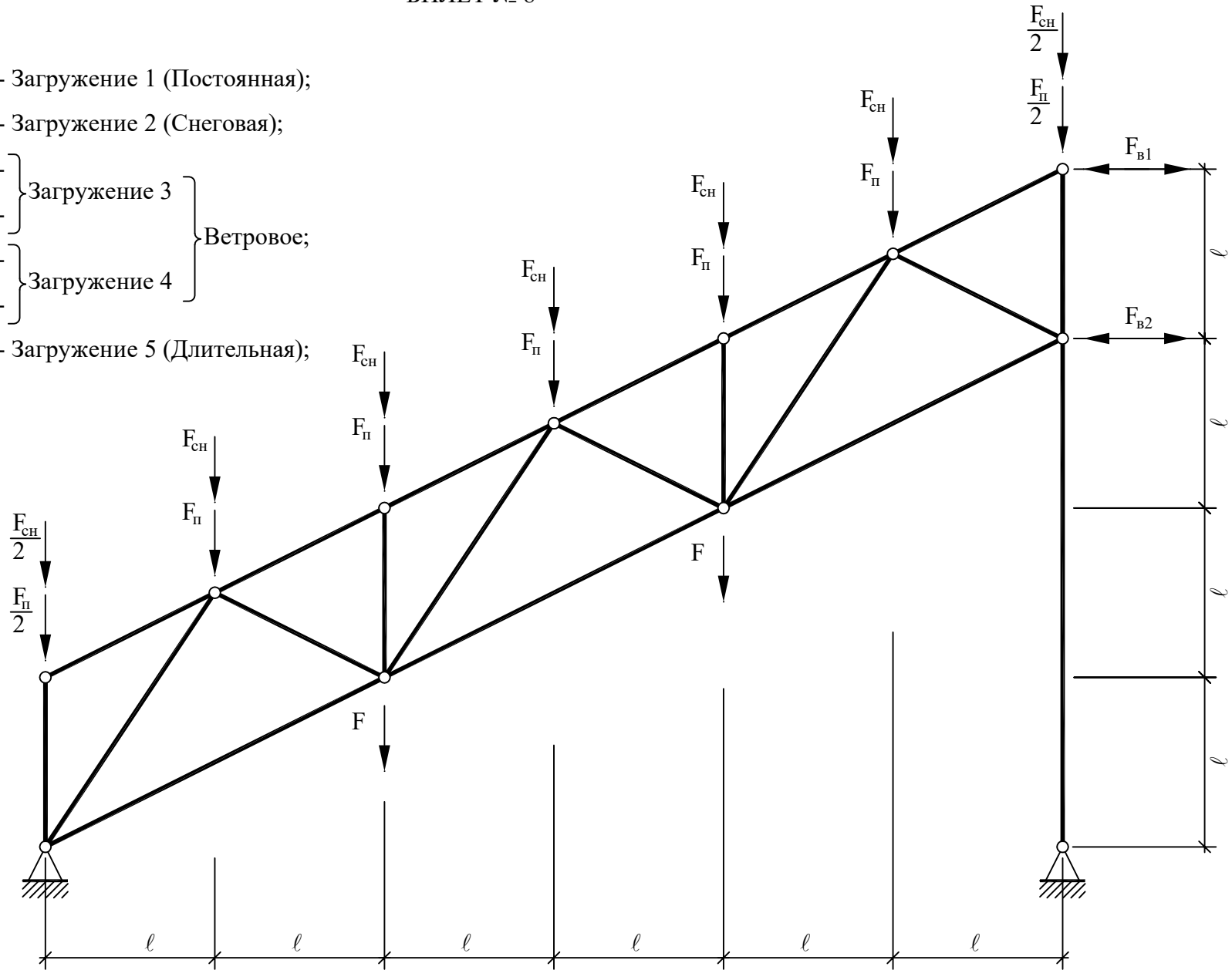
$F_{\Pi} = 10.0$  тс - Загрузка 1 (Постоянная);

$F_{CH} = 11.0$  тс - Загрузка 2 (Снеговая);

$F_{Ba1} = 1.2$  тс -  
 $F_{Ba2} = 3.5$  тс - } Загрузка 3  
 $F_{Bo1} = 0.8$  тс -  
 $F_{Bo2} = 2.4$  тс - } Загрузка 4 } Ветровое;

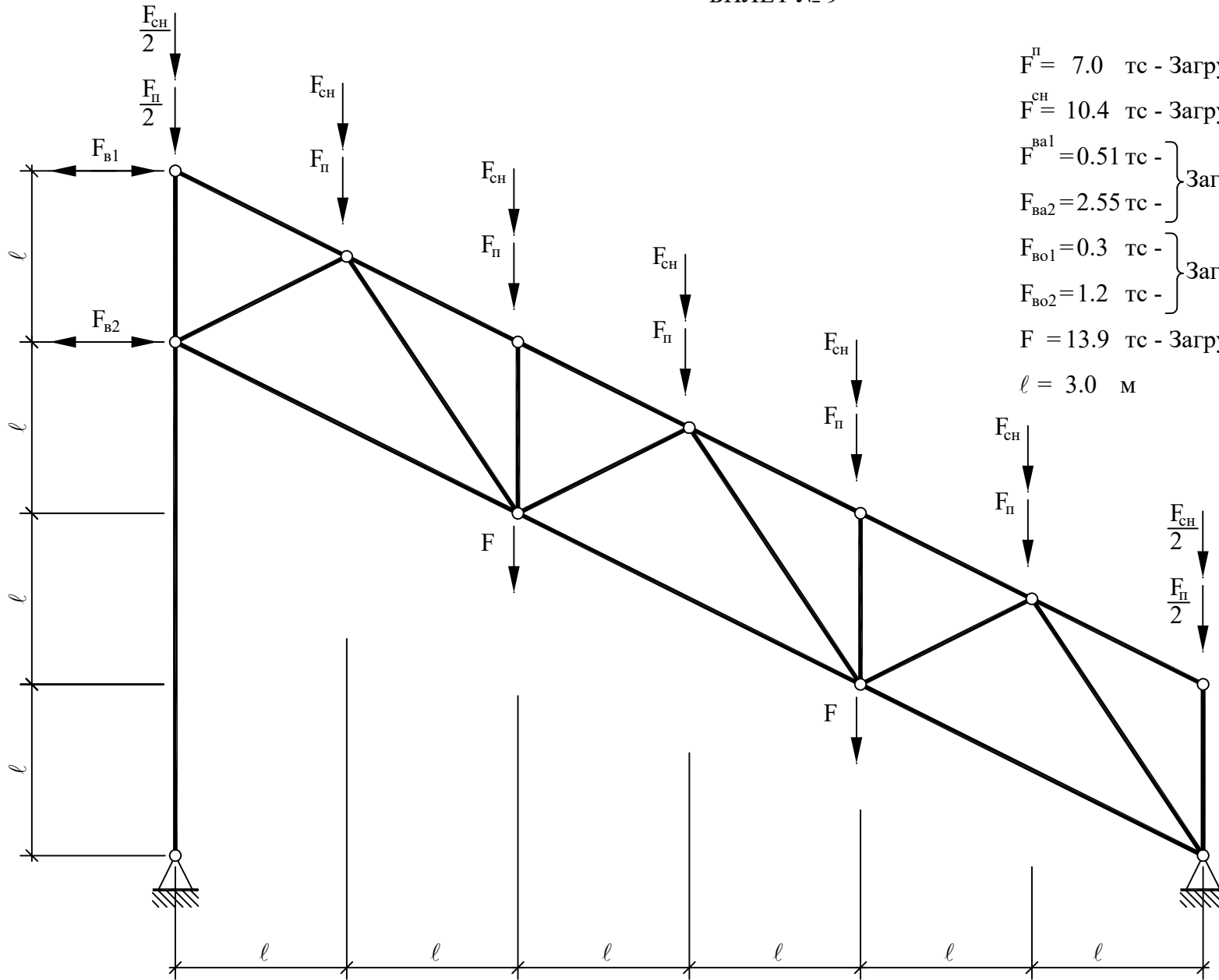
$F = 5.0$  тс - Загрузка 5 (Длительная);

$\ell = 2.0$  м





БИЛЕТ № 9



- $F^{\text{II}} = 7.0$  тс - Загрузка 1 (Постоянная);
- $F^{\text{CH}} = 10.4$  тс - Загрузка 2 (Снеговая);
- $F^{\text{ва1}} = 0.51$  тс - } Загрузка 3
- $F_{\text{ва2}} = 2.55$  тс - } Загрузка 4
- $F_{\text{во1}} = 0.3$  тс - } Ветровое;
- $F_{\text{во2}} = 1.2$  тс - }
- $F = 13.9$  тс - Загрузка 5 (Длительная);
- $\ell = 3.0$  м

БИЛЕТ № 10

